

## DDL-8000A Series

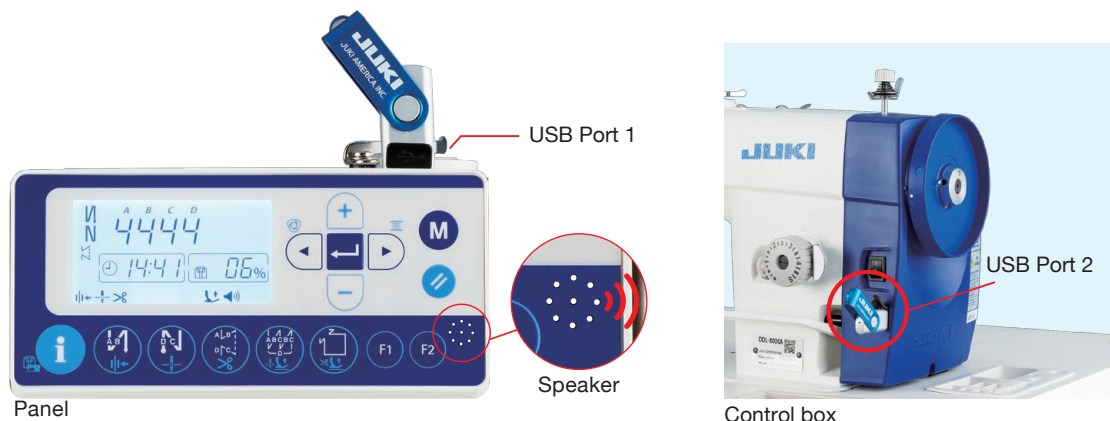
Macchina lineare con motore diretto ad alta velocità, 1 ago, punto annodato, con rasafilo automatico e alzapiedino azionato da motore



JUKI presenta un nuovo modello standard “Simple Series” ad 1 ago, punto annodato con rasafilo.

### La centralina e la tastiera di comando sono incorporate nella macchina

La centralina elettronica e la tastiera comando sono incorporate nella testa della macchina. La tastiera viene fornita di serie con la macchina.



No.	Funzioni della tastiera
1	Informazioni sulla cucitura
2	Informazioni sulla produzione
3	Punti di affrancatura
4	Velocità della macchina
5	Conteggio del filo della bobina
6	Visualizzazione degli errori

### Guida vocale

La guida vocale informa l'operatore quando il livello dell'olio nel serbatoio è al minimo o supera il livello massimo. Inoltre la guida vocale informa sui dati della produttività aggiornato con lo stato di avanzamento del lavoro.

### Porta USB (2 porte)

La centralina elettronica e la tastiera comando hanno entrambi una porta USB.

### Dispositivi standard

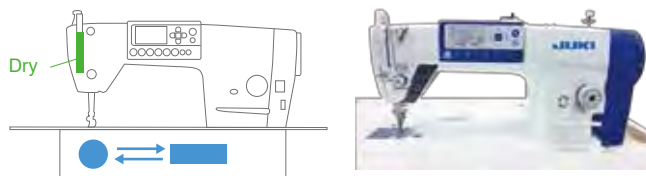
- Alzapiedino automatico azionato da un motore passo-passo che riduce la rumorosità.
- Leva manuale per l'inversione del trasporto, luce a LED, ecc.

# DDL-8000A Series

**M** Testa a lubrificazione semi-secca **S** Lubrificazione ridotta

## DDL-8000A-MS Max Velocità : 5,000 p/min

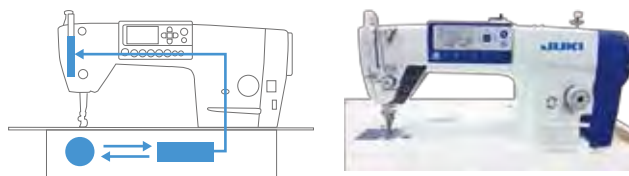
La macchina adotta la tecnologia semi-dry garantendo un'alta velocità di cucitura anche senza dover lubrificare la parte superiore della macchina così da prevenire eventuali macchie di olio sui capi.



- La barra ago e le parti del movimento tirafilo non vengono lubrificati.
- Per il crochet è adottato un sistema standard di lubrificazione.

## DDL-8000A-SH Max Velocità : 4,500 p/min

La macchina aiuta ad aumentare la produttività, ed è sviluppata per rimanere efficiente nel tempo consentendo di realizzare cuciture uniformi anche alle massime velocità.



- I componenti della barra ago e del movimento tirafilo vengono lubrificati con una quantità minima di olio.
- Per il crochet è adottato un sistema standard di lubrificazione.

## Specifiche

Modello	DDL-8000AP-MS	DDL-8000AP-SH
Applicazione	Medio	Pesante
Tipo di lubrificazione	Tipo semi-secco	Tipo a lubrificazione ridotta
Velocità max di cucitura	5.000 p/min*	4.500 p/min*
Lung. max del punto	5mm	
Alzata del piedino	Manuale : 5.5mm, Auto : 1 step 8.5mm, 2 step 13.0mm	
Tipo di olio	JUKI Machine Oil 1 or 7 (equivalente a ISO VG7)	
Ago	DP×5 -134 (90) (Nm65~110)	DP×5 -134 (130) (Nm125~160)
Potenza assorbita	320VA	

\*\* " p/min" corrisponde a "punti al minuto.".

## AL MOMENTO DELL'ORDINE

Quando viene ordinata la macchina, è opportuno riportare il nome del modello nella maniera seguente:

### Testa & Control box

Pinzatore e pulsante affrancatura		Cod.
Pinzatore	Pulsante affrancatura	
Non installato	Installato	OB
Installato	Installato	NB

DDL8000AP   **NBN**

Testa macchina	Applicazione	Cod.	Aliment. elettrica	Cod.
Lubrificazione semi-secca	Medio-Leggero	MS	200~240V (per CE)	N
Lubrificazione ridotta	Pesante	SH		

### PRODOTTI JUKI ECO

La macchina DDL-8000A è un prodotto conforme agli standard JUKI ECO PRODUCTS per la salvaguardia ambientale..



● a macchina da cucire è conforme alle linee guida "Juki Group Green Procurement Guidelines" sull'utilizzo di sostanze pericolose, più rigorose rispetto ad altre restrizioni, ad esempio quelle previste dalle direttive RoHS Directive.

Per ulteriori dettagli su JUKI ECO PRODUCTS, consultare il sito: [http://www.juki.co.jp/eco\\_e/index.html](http://www.juki.co.jp/eco_e/index.html)

\* La Direttiva RoHS è una Direttiva EU che limita l'uso di 6 sostanze pericolose (piombo, cromo esavalente, mercurio, cadmio, PBB e PBDE) nelle apparecchiature elettriche ed elettroniche. Le linee guida Juki Green Procurement intendono eliminare non solo le sei suddette sostanze, ma anche tutte le altre sostanze considerate dannose per l'ambiente.

**JUKI**  
**JUKI CORPORATION**  
 SEWING MACHINERY & SYSTEMS BUSINESS UNIT

2-11-1, TSURUMAKI, TAMA-SHI,  
 TOKYO 206-8551, JAPAN  
 PHONE : (81) 42-357-2370  
 FAX : (81) 42-357-2274  
<http://www.juki.com>

JUKI ITALIA SPA  
 Via Bergamo 4 • 20020 Lainate (MI) • ITALY  
 Tel: +(39) 02-937-579.1 • Fax: +(39) 02-935-70164  
[www.juki.it](http://www.juki.it) • e-mail: [info@juki.it](mailto:info@juki.it)

\* Specifications and appearance are subject to change without prior notice for improvement.  
 \* Read the instruction manual before putting the machine into service to ensure safety.  
 \* This catalogue prints with environment-friendly soyink on recycle paper.